

## Over het uitstroomonderzoek



### Landelijke resultaten

Zorg en Welzijn  
26.000 respondenten t/m augustus 2021

apr '19 apr '20 jan '21 aug '21 jan '22



17.128

respondenten binnen de onderzoeksperiode

12.483

#### op eigen initiatief

2.679 pensioen 1.715 onvrijwillig 251 onbekend

11.545

#### vast/tijdelijk

938 overig

8.718

#### cliëntgebonden

2.827 overig



### Respondenten

Cliëntgebonden medewerkers die hun werkgever hebben verlaten en die de vragenlijst hebben ingevuld.



### 255 zorg- en welzijnsorganisaties

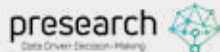
hebben toegang via een eigen online dashboard waarin ze resultaten kunnen benchmarken.



### Eerdere publicaties

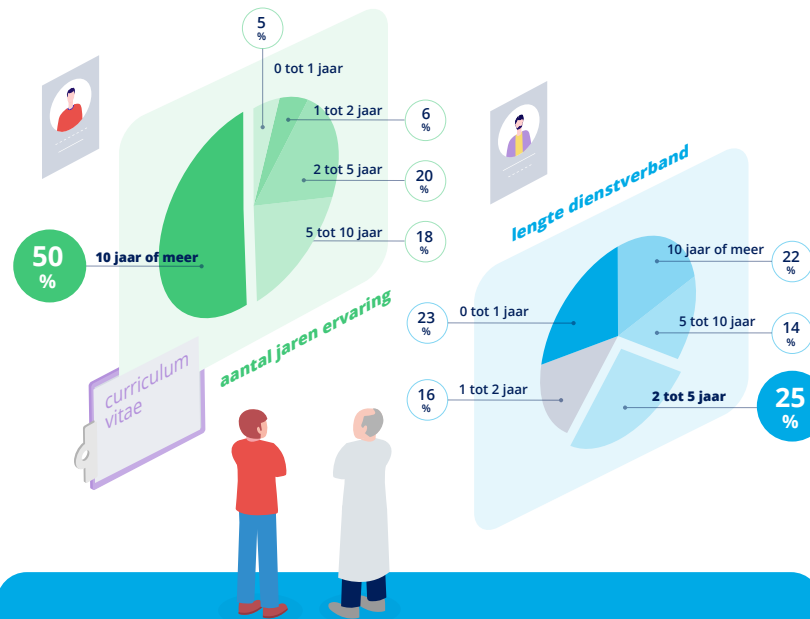
Verdiepende factsheets en andere rapportages van het doorlopend uitstroomonderzoek zijn te raadplegen via: [www.regioplus.nl/arbeidsmarktinformatie/landelijk-uitstroomonderzoek/](http://www.regioplus.nl/arbeidsmarktinformatie/landelijk-uitstroomonderzoek/)

onderzoek uitgevoerd door



Cijfers willen wij zo nauwkeurig mogelijk weergeven. Echter, door de afronding van getallen tellen niet alle grafieken en visuals op tot 100%.

## Aantal jaren ervaring en lengte dienstverband van de medewerkers die de werkgever verlaten



## Conclusie

Van de vertrekkende cliëntgebonden medewerkers:

- blijft 78% trouw aan de sector Zorg en Welzijn;
- wisselt 64% binnen 5 jaar van baan;
- heeft slechts 11% minder dan 2 jaar werkervaring en 50% meer dan 10 jaar werkervaring;
- blijft de top 5 van vertrekredenen van voor de pandemie dezelfde top 5 als tijdens de crisis;
- blijft 'beter communiceren/luisteren door direct leidinggevende' het belangrijkste advies aan organisaties om personeel te behouden.

## Top 5 genoemde vertrekredenen

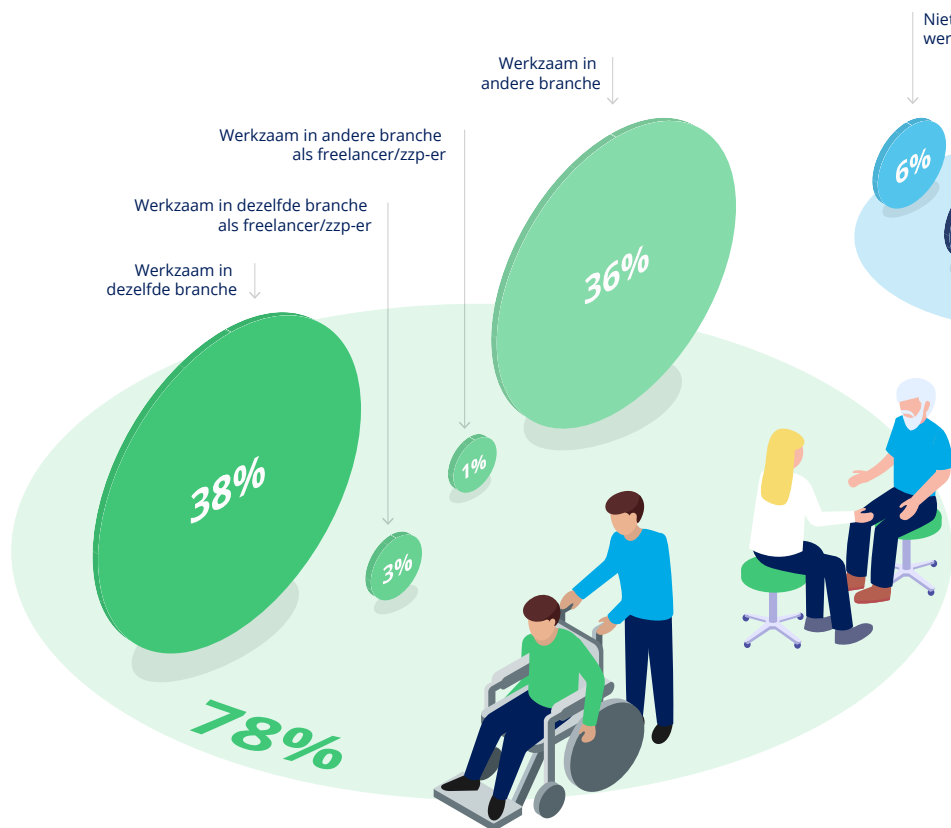


## Belangrijkste 2 vertrekredenen per branche

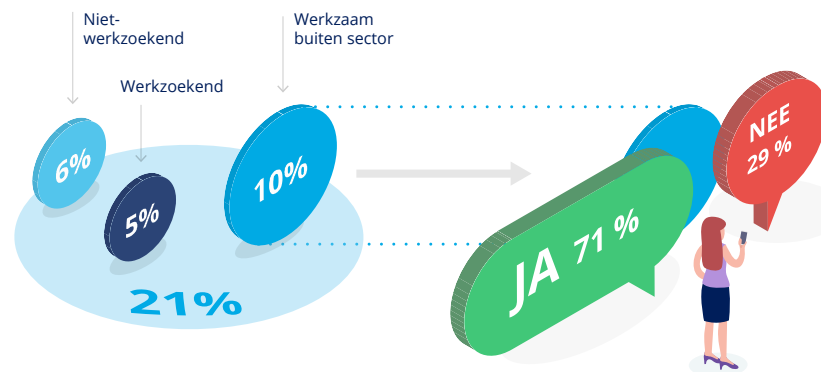
- Geestelijke Gezondheidszorg**
  1. Loopbaanmogelijkheden
  2. Manier van werken en aansturing
- Ziekenhuizen (incl. UMC's)**
  1. Loopbaanmogelijkheden
  2. Uitdaging in de werkzaamheden
- Gehandicaptenzorg**
  1. Uitdaging in de werkzaamheden
  2. Loopbaanmogelijkheden
- Verpleeg- en verzorgingshuizen en thuiszorg**
  1. Uitdaging in de werkzaamheden
  2. Manier van werken en aansturing
- Overig (behalve Kinderopvang)**
  1. Loopbaanmogelijkheden
  2. Uitdaging in de werkzaamheden

## Resultaten doorlopend uitstroomonderzoek 2021

Ruim driekwart van de vertrekkende cliëntgebonden medewerkers blijft werken in de sector



Wil je ooit weer gaan werken in de sector Zorg en Welzijn?



Had je werkgever iets kunnen doen om vertrek te voorkomen?

**JA,** 17,3%  
beter ontwikkel- en  
doorgroeimogelijkheden

**NEE,** 16,8%  
mijn vertrekreden  
lag in de privésfeer

**JA,** 20,5%  
beter communiceren/  
luisteren door direct  
leidinggevende

**NEE,** 30,3%  
het werd tijd  
voor iets anders

**JA,** 9,8%  
verminderen  
van de werkdruk

### Vergroot uw inzicht op uitstroom

Sinds de toename van personeelstekorten in Zorg en Welzijn neemt ook de vraag naar inzicht over uitstroom toe. Om die reden is in 2019 het landelijke uitstroomonderzoek Zorg en Welzijn gestart. Hiermee wil RegioPlus zoveel mogelijk organisaties inzicht geven in de vertrekredenen van hun personeel,

zodat zij kunnen sturen op het beperken van ongewenste uitstroom. Inmiddels zijn landelijk zo'n 250 organisaties aangesloten. Aansluiten is nog steeds mogelijk. Elke deelnemende organisatie heeft toegang tot een eigen dashboard waarin de eigen, de regionale en de landelijke resultaten te vinden zijn.

De werkgeversorganisaties gebruiken de resultaten om regionale analyses en verdiepingen te maken. Voor vragen over deze publicatie of over aansluiten bij dit onderzoek, kunt u terecht bij de werkgeversorganisatie in uw regio.

079 323 03 19  
info@regioplus.nl  
www.regioplus.nl

Oktober 2021

