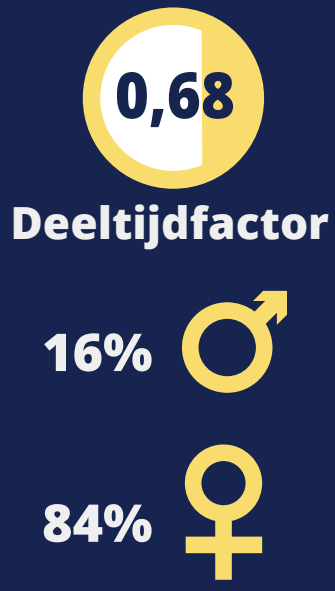




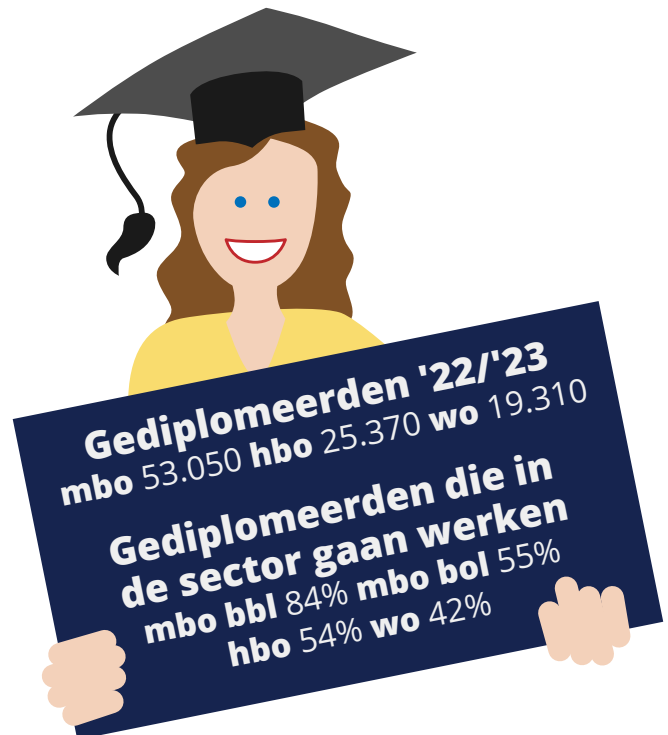
Wij zijn zorg en welzijn



1.468.600 werknemers **212.000** zzp'ers

13% < 25 jaar - **22%** 25-35 jaar - **20%** 35-45 jaar
20% 45-55 jaar - **25%** > 55 jaar

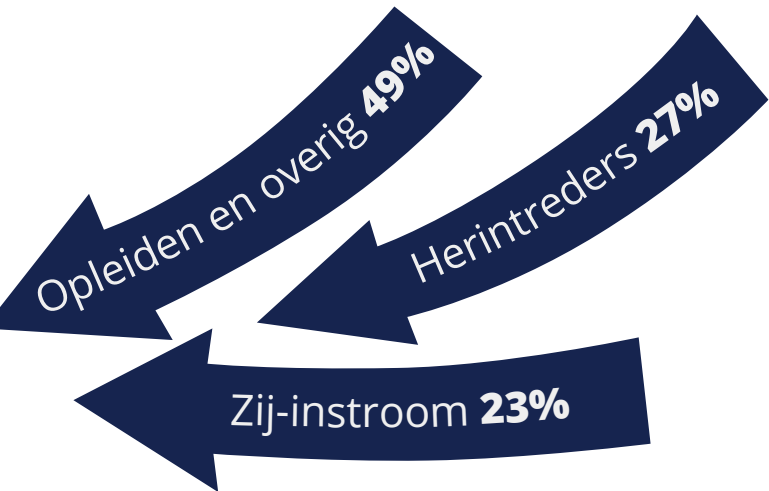
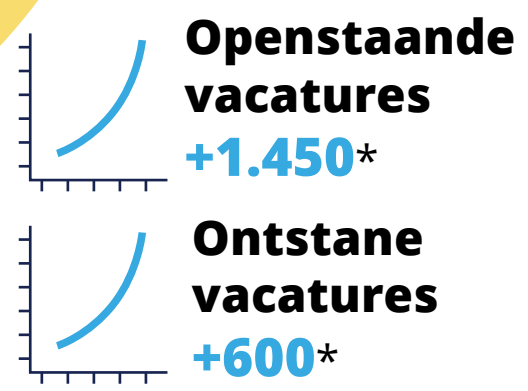
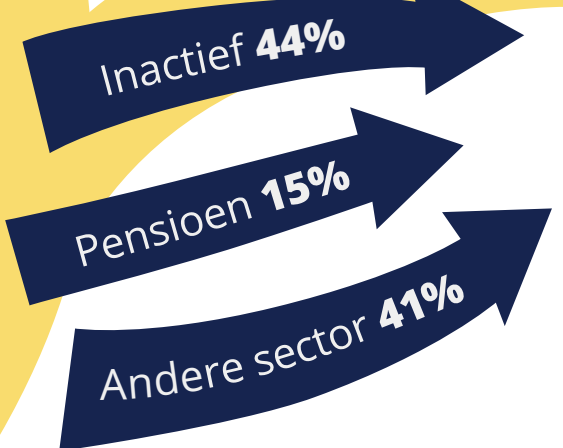
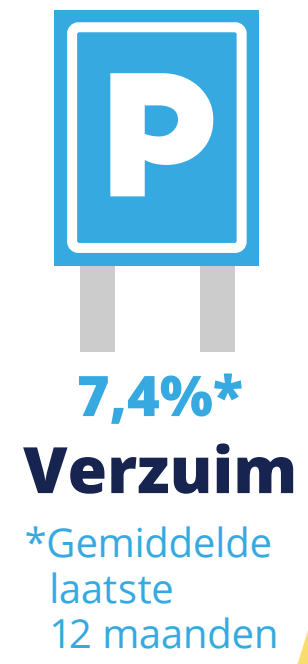
2033



Aantal leerlingen '23/'24
mbo 167.000 hbo 147.000 wo 64.000

Studierendement mbo '22/'23 65%*
Studierendement hbo '22/'23 47%*
Studierendement wo '22/'23 69%*

*Percentage gediplomeerden t.o.v. starters



Vraag- en aanbodontwikkeling 2033 t.o.v. 2023



Uitstroom uit zorg en welzijn
154.250
1,7%*

Top 5 redenen van vertrek (exclusief pensioen)



Instroom in zorg en welzijn
178.900
1,7%*

RegioPlus is het samenwerkingsverband van de regionale werkgeversorganisaties. Met elkaar vormen wij een infrastructuur met denk- en doekracht op regionaal en landelijk niveau. Een infrastructuur waar zorg- en welzijnsorganisaties in de hele keten concreet samenwerken aan de transformatie van werk. Waarmee landelijk beleid wordt vertaald naar de praktijk in de regio en andersom.

Een zorgzamere samenleving waarin toegewijde werkgevers, gedreven professionals en betrokken burgers samenwerken aan het verlenen van zorg en welzijn aan iedereen die dit nodig heeft. Nu en in de toekomst.

Kijk voor meer (regionale) data op:
- www.arbeidsmarktbeeld.nl
- www.azwinfo.nl
- www.prognosemodelzw.nl



(Bronnen: CBS, Uitstroomonderzoek zorg en welzijn, kwartaal 2 2024.

* t.o.v. 12 maanden eerder