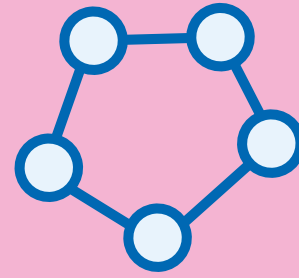
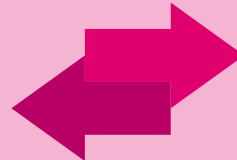


## Wat doen we?

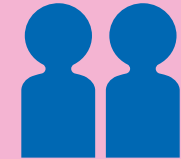
Opzetten en begeleiden van lerende netwerken rondom [Ont]Regel de Zorg



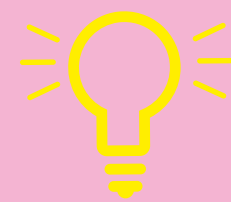
Delen van goede voorbeelden rondom ontregelen



Ontmoeting, uitwisseling en samen leren



**Begrijpen, duiden en vooruitkijken**



## Waar doen we dit?

6 deelnemende regio's / WGO's

De regio's maken gebruik van één of meerdere (lerende) netwerken

Zowel kleine intensieve netwerken als thematische netwerken



## Met wie doen we dit?

104 deelnemende organisaties in 2025

Deelname uit onder andere de sectoren:

**64** Verpleeg-, Verzorgingshuizen en Thuiszorg

**22** Gehandicaptenzorg

**2** Geestelijke gezondheidszorg

**6** Ziekenhuizen

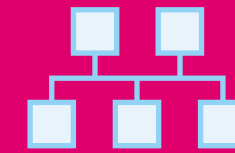
## Hoe werken we?



Praktisch en interactief



Met casuïstiek uit organisaties en concrete methodieken



Aansluiten bij herkenbare vraagstukken



Samen onderzoeken, leren en delen + toepassen in eigen organisatie



## Wat levert het ontregelen op?

Minder frustratie



Meer ruimte en overzicht



Bewustwording en beweging



Concrete verbeteringen binnen organisaties

Bestuurlijke betrokkenheid



Tijd en ruimte om te ontregelen



Juiste mensen aan tafel

Langdurige aandacht en cultuurontwikkeling



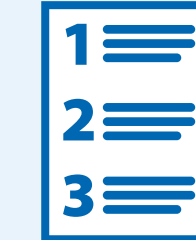
**Wat maakt het ontregelen succesvol?**

**Waar lopen we tegenaan bij het ontregelen?**

Werkdruk



Wisselende urgentie binnen organisaties



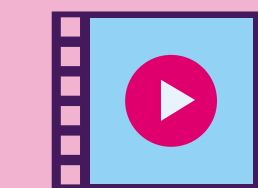
Benodigde cultuurverandering is vaak lastig en er is een lange adem voor nodig  
Oftewel: Ontregelen vraagt tijd, aandacht en volharding



Interviews



Nieuwsbrieven



Video's



Ontregelboekjes

**Communicatie & Zichtbaarheid**