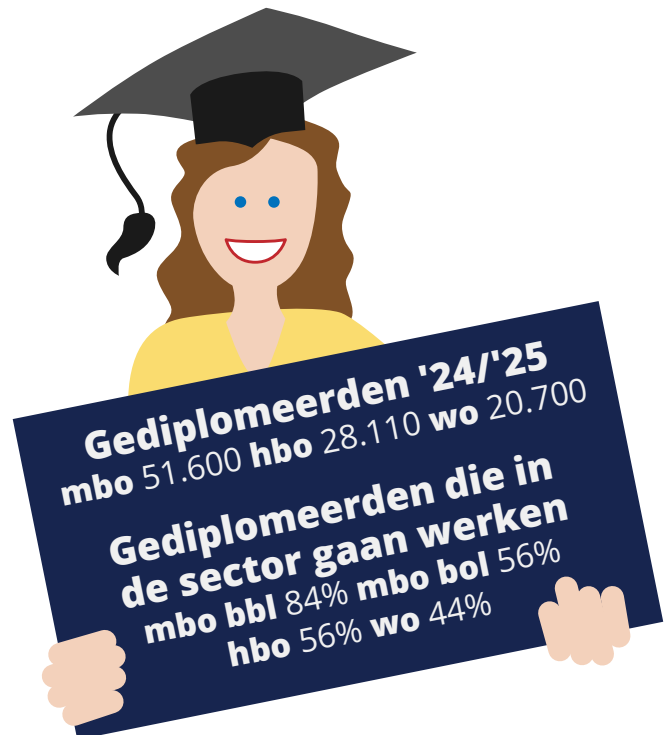




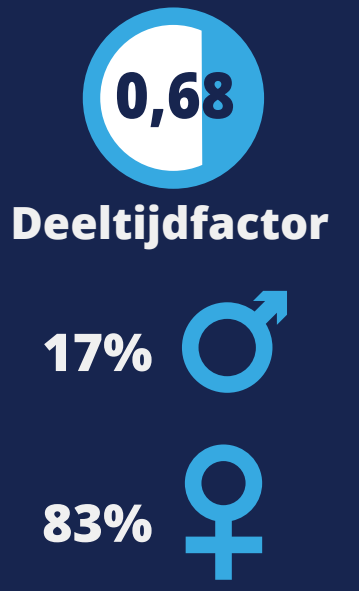
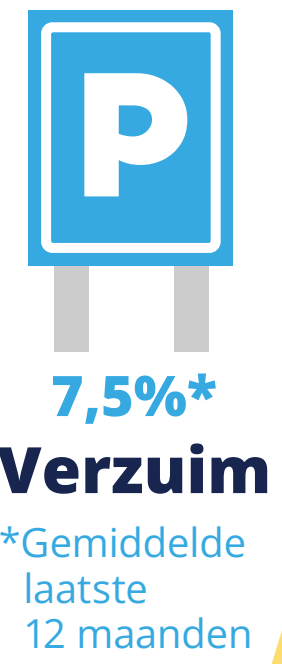
Wij zijn zorg en welzijn



Aantal studenten '25/'26
 mbo 163.100 hbo 144.460 wo 64.980

Studierendement mbo '24/'25 61%*
Studierendement hbo '24/'25 46%*
Studierendement wo '24/'25 70%*

*Percentage gediplomeerden t.o.v. starters



1.539.500 werknemers **192.000 zelfstandigen**

14% < 25 jaar - 22% 25-35 jaar - 20% 35-45 jaar
19% 45-55 jaar - 25% > 55 jaar

2035

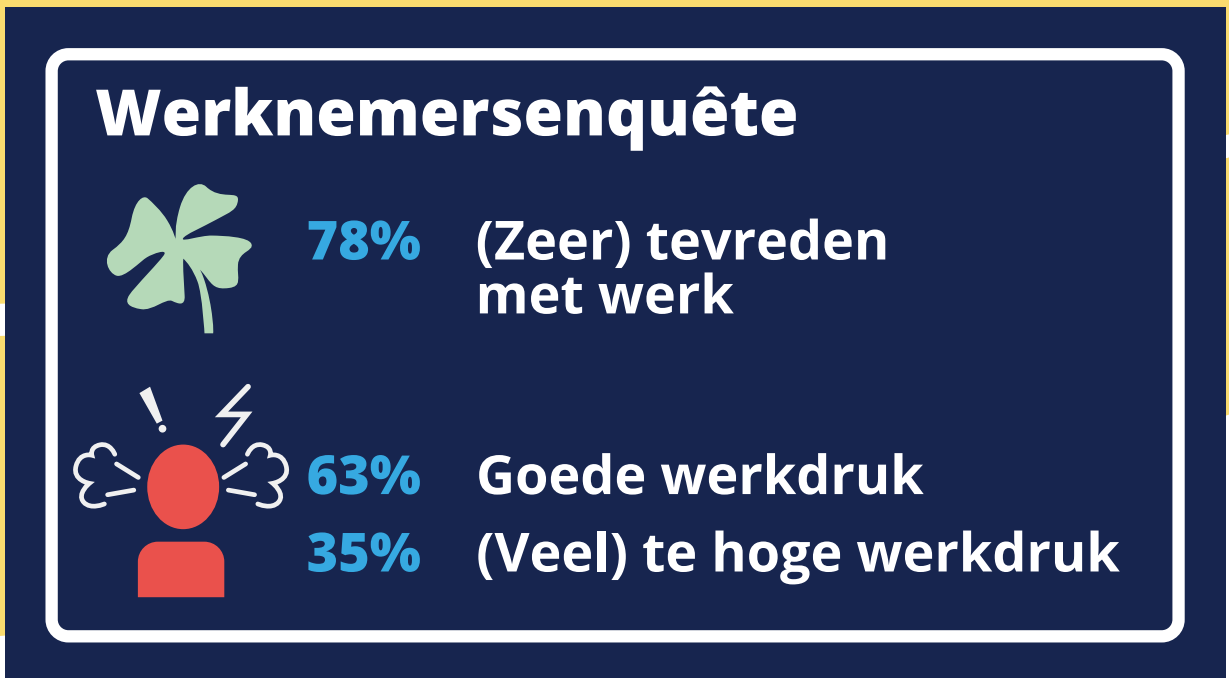
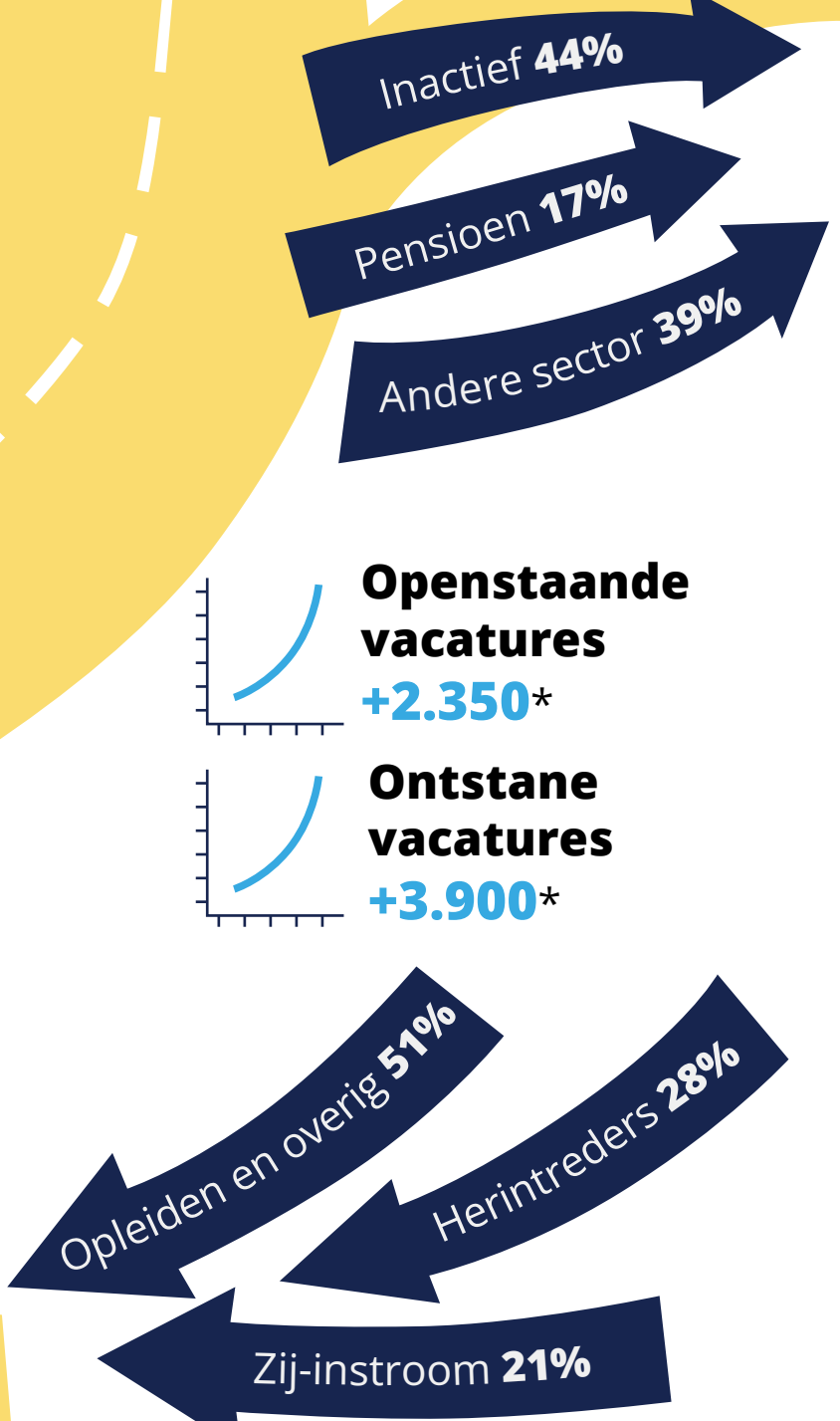


Uitstroom uit zorg en welzijn
152.600
+1,8%*

Top 5 redenen van vertrek (exclusief pensioen)



Instroom in zorg en welzijn
200.200
+13,1%*



RegioPlus is het samenwerkingsverband van de regionale werkgeversorganisaties. Met elkaar vormen wij een infrastructuur met denk- en doekracht op regionaal en landelijk niveau. Een infrastructuur waar zorg- en welzijnsorganisaties in de hele keten concreet samenwerken aan de transformatie van werk. Waarmee landelijk beleid wordt vertaald naar de praktijk in de regio en andersom.

Een zorgzamere samenleving waarin toegewijde werkgevers, gedreven professionals en betrokken burgers samenwerken aan het verlenen van zorg en welzijn aan iedereen die dit nodig heeft. Nu en in de toekomst.

Kijk voor meer (regionale) data op:
 - www.arbeidsmarktbeeld.nl
 - www.azwinfo.nl
 - www.prognosemodelzw.nl



(Bronnen: CBS kwartaal 4 2025, Uitstroomonderzoek zorg en welzijn 2025. Cijfer zelfstandigen kwartaal 4 2025.)

* t.o.v. 12 maanden eerder